

ワークサポート杉並 だより

発行 公益財団法人 杉並区障害者雇用支援事業団
〒168-0072 杉並区高井戸東4-10-26
TEL 03-5346-3250 FAX 03-5346-3253
<https://sugi-jigyodan.or.jp/>

ワークサポート杉並の訓練室へ、一度見学等に いらっしやいませんか？

ワークサポート杉並では、平成24年度より杉並区民を中心に、就労移行支援事業として平成30年度末までに91名のご利用を戴いております。

ワークサポート杉並の就労移行支援の歴史を辿ると平成10年の「旧障害者雇用支援センター事業」に遡り、約21年間の就労支援の経験と実績を有しています。

この間の多くの事例から、「働くために必要なこと」、「働き続けるために必要なこと」として、自分から伝える力を高めることに重点を置いています。日々の訓練プログラムでは、利用者全員に、訓練中の挨拶・報告は元より、自身の気分を表したり、企業の面接を意識した自己紹介の練習、社会に出ることを意識し世の中の出来事に興味を持って貰うためのニュース発表、会社内での人間関係を考慮したSST（社会生活機能訓練）など、様々な場面を想定した取り組みを行っています。

作業内容は、手先を使う軽作業、ワード・エクセル中心のPC入力、近隣の事業所に出向いての清掃訓練など、利用者の状況に合わせて設定しています。その他、曜日別に発達・精神・知的の障害の特性に配慮したプログラムも実施しています。

このような日々の訓練の成果を確認するため、他機関において職場実習を行い、社会経験の機会と評価を戴き、現状把握とその後の目標設定に活用しています。このような訓練を体験した方が、毎年10名程度就職され、現在も職場で活躍されています。

就職後の定着支援に訪問した職員も、働いている様子から元気を貰っています。今後もニーズと状況に合ったプログラムの研究を続け、ご利用戴いた方々の就職に繋げて行きたいと思っております。

訓練生中心の朝礼



近隣事業所での清掃練習



軽作業で作業の幅を広げます。



利用者状況に合わせたPC入力



ハローワーク障害者求人情報の検索・閲覧ができます

ワークサポート杉並では、ハローワークの求人情報提供端末と同等程度に、障害者求人情報の検索・閲覧ができますので、下記のとおりご案内します。

《ご利用方法》

- ①ワークサポート杉並に利用登録※をします。（すでに利用登録されている方は、再登録の必要はありません） ※利用登録方法はワークサポート杉並まで
- ②就労相談・支援の一環として職員が同席のうえ、面談室で操作を行います。必ず、事前に支援担当職員へ、面談の予約を行って下さい。

（面談室で使用できる端末機器は1台ですので、ご理解ご協力をお願いします。）

注：ワークサポート杉並では、求人票に関する「紹介状」の発行を行っておりませんので、障害者求人情報の内容に関することや紹介状の発行は、所管のハローワークにお問い合わせ下さい。（直接、企業に障害者求人情報の内容について、お問い合わせをすることはできません。）



ワークサポート杉並で検索・閲覧などに慣れたり、ピンポイントで障害者求人情報を見つけてからハローワークに行くと、よりスムーズに求職活動が行えると思います。

追伸：6月末の時点で、ハローワークの求人情報提供元において、改元に伴うシステム上の不具合が生じた関係で、「求人票」の閲覧ができにくい状況です。

当面、「求人一覧表」の閲覧は可能です。また「ハローワークインターネットサービス」の障害者求人情報検索から「求人情報詳細（会社名なし）」をご案内しています。

6月より夜間の就労相談を始めました

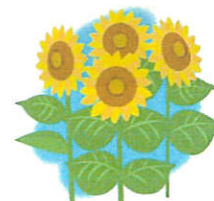
- 夜間相談時間 毎週火・木曜日の午後5時～7時（祝日、年末年始休みを除きます）
- 対象となる方 杉並区在住の就労中または就労を希望する障害のある方
- 実施方法 ①電話相談（電話：03-5346-3250）
②来所相談（場所：杉並区高井戸東4-10-26／現事業所です）
- 事前予約制 来所相談の方は事前に、電話または窓口等で予約が必要です。詳しくは下記のとおりです。
注1: 1回の相談時間は30分以内です。
注2: 予約の状況によっては、希望する日時の予約ができない場合もあります。
注3: 予約のない方の夜間の来所相談はできません。

就職しました（4・5月）

事務関係	10名	調理補助・洗浄	1名
配送補助	1名	清掃	2名

新しい職員が加わりました

支援員 もりざわ 守澤職員（6月1日付）



写真については、ご本人の了解を得て掲載しています。