

発行 財団法人 杉並区障害者雇用支援事業団  
 〒168-0072 杉並区高井戸東4-10-26  
 TEL 03-5346-3250 FAX 03-5346-3253  
<http://members.jcom.home.ne.jp/sugi-jigyodan/>

## 杉並区役所のチャレンジ雇用が始まりました

障害のある方の『チャレンジ雇用』をご存知ですか？チャレンジ雇用とは、国の各省庁や各自治体において障害のある方を1年以内の期間を単位として短期雇用し、1年から3年の業務の経験や職場のマナー習得を踏まえて、一般企業への就職の実現をはかるもので国が推進している事業です。杉並区役所では昨年度募集を行い、今年初めて4月より知的障害者2名の方が働いています。お二人とも以前は区内の作業所に通所されていましたが「将来、企業に就職したい。」との思いから今回、チャレンジ雇用に応募して採用されました。作業所とは違う実際の職場の中で、仕事を通じて多くの経験を積み、企業に就職するためにお二人は区役所で毎日頑張っています。

ワークサポート杉並では、杉並区役所の取り組みにハローワークや作業所等と連携を取りながら一般就労へつながるように支援していきます。



頑張っているお二人です

仕事内容は、区役所内の各部署への新聞配布や交換便配達、区役所で配布するパンフレットにシールを貼る作業などを行なっています。

現在月に1回、区役所担当者、作業所職員、ワークサポート杉並が集まり振り返りの会を行ない、現状の課題やその対策について話し合います。今後はご本人にも参加していただき、振り返りや目標設定をします。

## ハローワークと連携して就職に向けた啓発活動をすすめています

ハローワーク新宿主催の企業向け「障害者雇用促進セミナー」が9月16日に開催されます。今回のセミナーは、企業の人事担当者に向けて、最近、精神障害者の方の雇用や就職相談が増えていることを受けて、精神障害者の雇用をさらに促進することをテーマに開催されます。内容は精神障害者の雇用に積極的に取り組んでいる企業の事例発表が中心です。

また、昨年に引き続き、今回のセミナーにワークサポート杉並は、日頃からハローワーク新宿と連携している新宿区・中野区の就労支援機関とともに参加します。内容は就労支援機関の役割や活用方法、精神障害者の方の障害特性などを取りあげます。

## 受注作業での信頼が 職場体験実習につながりました

ワークサポート杉並では日頃の職業準備訓練に加え、実際の職場での体験が社会性を身につけるなど訓練生のスキルアップにつながると考え、企業での職場体験実習をお願いすることにしました。

今回、職場体験を快く引き受けていただいたのが㈱コクテール堂・配送センターです。コクテール堂は、以前は杉並の善福寺にあってワークサポート杉並に商品のラベルシール貼りや箱作りなどの発注をしていただいていたのですが、現在は小平市に移転されて仕事の受注はいたしておりません。しかし、今回、仕事とは違う形で応援して下さることになり、職場体験実習の場を提供していただけることになりました。

5月と7月に二人の訓練生が実習を受けました。職場での作業は、会社の担当者から指示を聞いて行い、作業終了時には大きな声で報告をしました。日頃の訓練の中でも報告は行っていますが、実際の職場で経験することで意識が高まり、さらにスキルアップにつながったようで、「普段より集中して作業できました」と話す訓練生もいました。また、コクテール堂までは電車の乗り換えがあり通勤練習にもなって、とても充実した職場体験実習となりました。

今後も多くの企業で体験実習させていただく機会をつくり、それぞれの訓練生に適した職場を見出し、就職意識を高めるきっかけとしていきたいと考えています。ぜひ、企業の皆さまのご協力をお願いいたします。



熱心にお中元商品を作りました



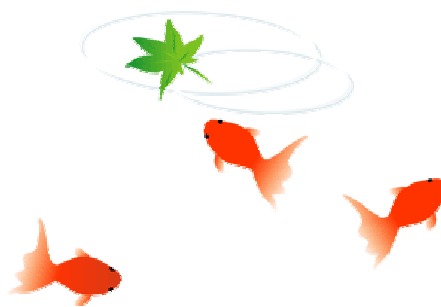
袋にシールを貼っています



会社みなさんと一緒に

## 就職しました（平成21年4月～7月）

パン製造・販売	1名
清掃業務	5名
商品袋むき、陳列等	1名
事務補助	4名
商品管理	1名
洗濯・清掃業務	1名
食器洗浄	1名
オフィスサービス	1名
受付業務	1名
クリーニング業務	1名
事務	1名
リサイクル品整理	1名



以上19名の方が就職いたしました。

写真については、ご本人の了解を得て掲載しています。