

ワークサポート杉並 だより

発行 公益財団法人 杉並区障害者雇用支援事業団
〒168-0072 杉並区高井戸東4-10-26
TEL 03-5346-3250 FAX 03-5346-3253
<http://sugi-jigyodan.or.jp/>



新年あけましておめでとうございます。本年もよろしくお願いいたします。



パソコン講習会を実施しました

平成27年10月25日（日）～12月20日（日） 10:00～12:00、ワークサポート杉並会議室にて、就労中の障害のある方に向けた「ワークサポート杉並 パソコン講習会」を開催しました。株式会社シーアイ総合研究所ノーサイド教育センター 高橋貴美子先生を講師にお迎えして、4名の方が6回の講習に参加しました。

普段あまりパソコンに触れる機会のない方や、職場ではなかなか聞けないとおっしゃる方々が参加されました。パソコンの基本的な操作とワード・エクセルの基礎と応用を、和やかな雰囲気の中で分かりやすく教えていただきました。今後の職場で、またスキルアップの一助として活かしていただければ…と思います。

家族向けセミナーを開催しました



三角巾の実技の様子

11月19日（木）に家族向けセミナー／震災時対策編（首都直下型地震から大切な人を守る知識と技術について学ぶ）を開催し、24名の方々が参加されました。今回は、日本赤十字社東京都支部から武藤裕美主事を講師にお招きし、講義と実技で2時間あっという間に過ぎてしまいました。

講義では、震災への備え・震災時の対応・震災後の過ごし方など、いずれも準備の大切さを学びました。実技では、三角巾を使用した応急手当のやり方をわかりやすく教えてもらいました。参加者からも「準備の意識が高まった」と好評でした。また、今後に向けて「障害のある方を対象にしたもの、他のテーマでも家族や支援者が参考になるもの」等の意見も頂戴しましたので、次年度以降に検討していきたいと思っております。今後も「震災時対策」は障害のある方、家族、企業、支援者にとっても大事なテーマであると考えています。



講義の様子

企業向け普及啓発セミナーにて講演しました

平成27年12月1日（火）に東京都庁第一庁舎大会議場において、東京都主催の「企業向け障害者雇用普及啓発セミナー」が開催されました。そのセミナーにて、杉並区障害者雇用支援センターの茂木センター長が講師の1人として、あずさオフィスメイト株式会社の熊倉管理部長と遠藤アドバイザーとともに講演をいたしました。“就労支援機関が支える障害者雇用”をテーマに、これから障害者雇用を始める企業の人事担当者の方々の前で、あずさオフィスメイト株式会社での事例紹介を交え、発達障害者の企業就労に関する取り組みを発表しました。このようなセミナーを通じてさらに広がりを見せていく企業での障害者雇用を今後も支援し続けていきます。



就職準備フェアを開催しました

「障害者のための就職準備フェア」を12月15日（火）に東京新卒応援ハローワーク 出合いのフロアにて、新宿区、中野区、杉並区の支援機関の共催事業として開催いたしました。

知的障害の方向けと精神障害の方向けに開催会場を分け、それぞれの特性に応じたセミナーを実施しました。東京障害者職業センターによる“就職準備講座”とハローワーク新宿による“ハローワークの利用についての説明”を行い、さらに、企業担当者と働いている人からのメッセージという内容で、知的障害の方向けには、ゆうせいチャレンジド株式会社渋谷支店の吉田菜生コーチと千田正和さん、精神障害の方向けには、株式会社バロックジャパンリミテッド人事グループの飯尾淳二様と早坂大輔さんから、それぞれ就業中の様子や働く心構えについて話をお聞きしました。

知的障害の方向けには53名、精神障害の方向けには66名が参加しました。参加者の皆さんは、熱心にメモを取りながら、講演に耳を傾けていました。



知的障害の方向けのセミナーの様子



精神障害者の方向けのセミナーの様子

ワークサポートセミナー2015開催について

ワークサポートセミナー2015を開催いたします。

内容： 障害者を多数雇用する企業の人事担当者をお招きし、障害者雇用に対する企業の考えや働き続けるために必要なことについて講演を行います。

日時： 平成28年1月28日（木）13時30分～15時30分

場所： 杉並区役所 中棟6階第4会議室

講師： 株式会社ファーストリテーリング 山崎桜氏

対象： 区内在住の方、企業就労を考えている障害のある方、障害のある方の家族、施設など関係機関職員、就労支援に関心のある方、企業担当者

定員： 100名

参加費： 無料

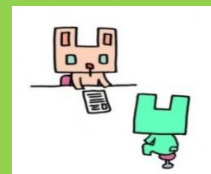
申込み： 電話もしくはファックスでワークサポート杉並へ（先着順）

問合せ： ワークサポート杉並 電話 5346-3250 ファックス 5346-3253

ワークサポート杉並の就労支援とは 第5回「定着支援」について

第5回目は「定着支援」について説明します。

ワークサポート杉並では、就職した方が職場に定着出来るよう、相談に応じたり、定期的に職場訪問を行います。職場訪問は、就職した直後は1～2か月に1回、その後は3～4か月ごとに1回の訪問というように、徐々に頻度は変わります。職場以外での定期的な面談も行っており、仕事で困っていることや気になっている点、会社には直接言いづらいこと等も伺い、一緒に解決策を考えていきます。また、企業の職場環境調整の支援等、ご本人様と企業様、双方の支援を行っています。ワークサポート杉並の支援を受けずに就職された方も、登録していただくことで定着支援を実施しております。お気軽にご相談ください。



就職しました。（11月）

事務関係

4名

写真については、ご本人の了解を得て掲載しています。