

# ワークサポート杉並 だより

発行 公益財団法人 杉並区障害者雇用支援事業団  
〒168-0072 杉並区高井戸東4-10-26  
TEL 03-5346-3250 FAX 03-5346-3253  
<http://sugi-jigyodan.or.jp>

## 新年度にあたって（重点事業などのご説明）

現在、ワークサポート杉並のご利用者（登録者）は800名ほどです。昨年度は、新規登録者が101名（うち約20名は特別支援学校の卒業生で職場定着支援を希望されています）で、過年度からのご利用者も含め62名の方が年間を通じて就職されました。全体では、400名ほどの方が就労を継続されています。

近年、障害者雇用制度に関して、より一層の雇用の促進が図られています。例えば、「平成25年4月の法定雇用率2%への引き上げ（民間企業）」「平成27年4月の障害者雇用納付金制度の適用事業所の範囲が拡大（常用労働者100人を超える中小企業）」「平成30年施行予定の精神障害のある方の雇用義務化」などです。そうした中で、ワークサポート杉並では平成26～30年度の5か年計画として策定しました「障害者就労支援事業推進プラン」に基づき、障害のある方が就労を通じて社会参加することで、ノーマライゼーションの一層の進展を目指し、就労支援と生活支援を一体的に捉え地域全体の就労支援のネットワークを構築し、関係機関と連携しながら障害のある方の一般就労を促進しています。

特に今年度は、以下の事業について重点的に取り組んでいきますので、引き続き皆様のご支援ご協力をお願いいたします。

### （1）職場定着支援関連事業の充実と各種意向調査の実施

職場定着支援の一環として、知的・精神・発達障害など特性に対応した余暇支援活動（交流会等）の充実を図ります。さらに、新たに就労した方、就労を継続している方などを対象とした各種意向（満足度など）調査を実施し、就労及び定着支援における課題の把握と対応を行います。

### （2）区内福祉施設、学校等の関係機関との連携及び雇用支援ネットワークの活用

区内の福祉施設、相談支援機関、特別支援学校、ハローワーク等と連携した雇用支援ネットワーク会議の内容の充実を図り、地域における「顔の見える支援」を通して地域からの就職者を増やすとともに、障害のある方が抱える地域での課題などを把握・共有します。また、杉並区と連携して地域の潜在的な対象者（例えば、一般の学校等の在籍者）の把握やワークサポート杉並の事業の周知を行います。

### （3）就労移行支援事業における訓練プログラムの充実

多様な障害特性のある方を対象とした区内で唯一の単独型の就労移行支援事業所（定員20名）を運営しており、一人ひとりの障害特性に応じた就職までの訓練プログラムの開発と一層の充実を図ります。

### （4）杉並区の成人期の発達障害者向け職業準備プログラムへの協力

杉並区が実施している「成人期の発達障害者の職業準備プログラム」を、ワークサポート杉並の職員も参加して行います。専門のコーディネーターのもと、いろいろな作業等を数人の利用者（グループ）で実施し、相互に教え合う様子などからアセスメントを行うことで、一人ひとりの就労上の課題を明らかにし、自分の特性を理解して今後の就労ステップにつながるようにします。

事務局次長 長野達也

## ワークサポート杉並のホームページが 新しくなりました!

4月からデザインを一新して情報の検索がしやすくなっています。就労支援情報やワークサポートセミナー等のイベント情報をより迅速にお届けします。

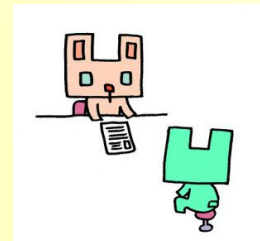
新ホームページのアドレス <http://sugi-jigyodan.or.jp/>

「ワークサポート杉並」で検索してください。(旧アドレスからも開きます。)



## ワークサポート杉並の就労支援事業 第一回「相談」

今年度の新シリーズ「ワークサポート杉並の就労支援事業紹介」です。  
ワークサポート杉並が就労までどんな支援をするのか、ご紹介します。  
第一回目は、はじめて来所されてから就労までどのように進めていくかを  
一緒に話し合う「相談」について説明します。



「相談」は支援担当者との個人面談から始まります。相談は予約制で費用はかかりません。障害者手帳の有無も関係ありません。初回面談では就労についての希望やどうやって就労していきたいかをお聞かせいただきます。次にワークサポート杉並の支援の内容についてもご説明します。「支援が必要である」とのご希望があれば次回以降さらに面談を重ね、これまでの病歴や職歴についてお聞かせいただき、支援担当者と一緒に、どういう過程で就労していけばいいかを具体的に考えていきます。「相談」は就労を実現するうえで、非常に大事なプロセスとなります。

### 就職しました。(4月)

スーパー・アパレルのバックヤード 4名  
一般補助および事務補助 5名  
図書館業務補助 1名

計10名

### 新しい職員が加わりました。

支援員 小野寺 綾乃  
支援員 喜多見 孝明

### お世話になりました。

支援員 星 綾菜  
支援員 根岸 健吉  
(いずれも4月30日付 退職)